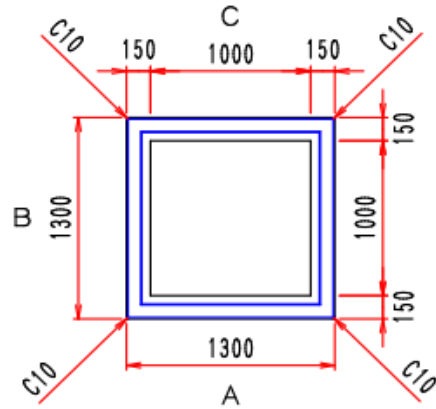


SC-プレキャスト浸透枡構造図 S=1/30

平面図

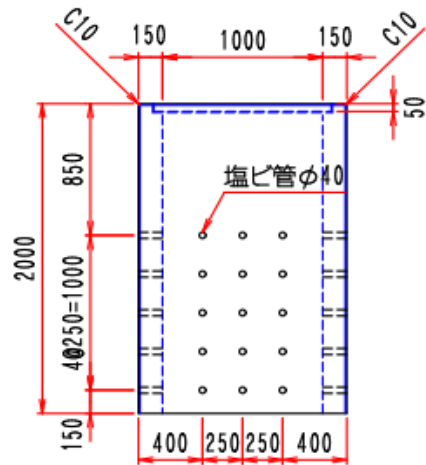


設計条件	
設計荷重	$q = 10$ (kN/m ²)
土の単位重量	$\tau_s = 19$ (kN/m ³)
コンクリート設計基準強度	$\sigma_{ck} = 30$ (N/mm ²)
コンクリート許容圧縮応力度	$\sigma_{ca} = 10$ (N/mm ²)
コンクリート許容せん断応力度	$\tau = 0.45$ (N/mm ²)
鉄筋許容引張応力度 (SD295A)	$\sigma_{sa} = 160$ (N/mm ²)

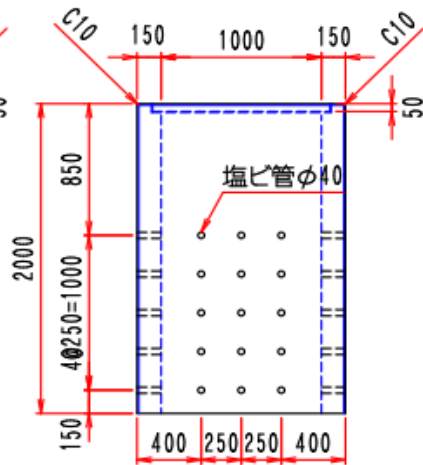
組立材料	規格寸法 (mm)	高さ (mm)	重量 (kg)	数量
部材	1000×1000	2,000	3,380	1基

※2019.05、2020.07 納品実績寸法

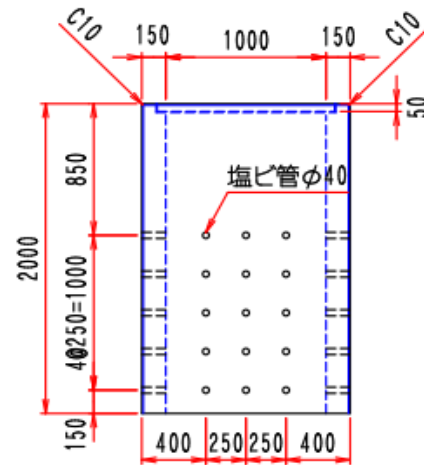
A側面図



B側面図



C側面図



D断面図

