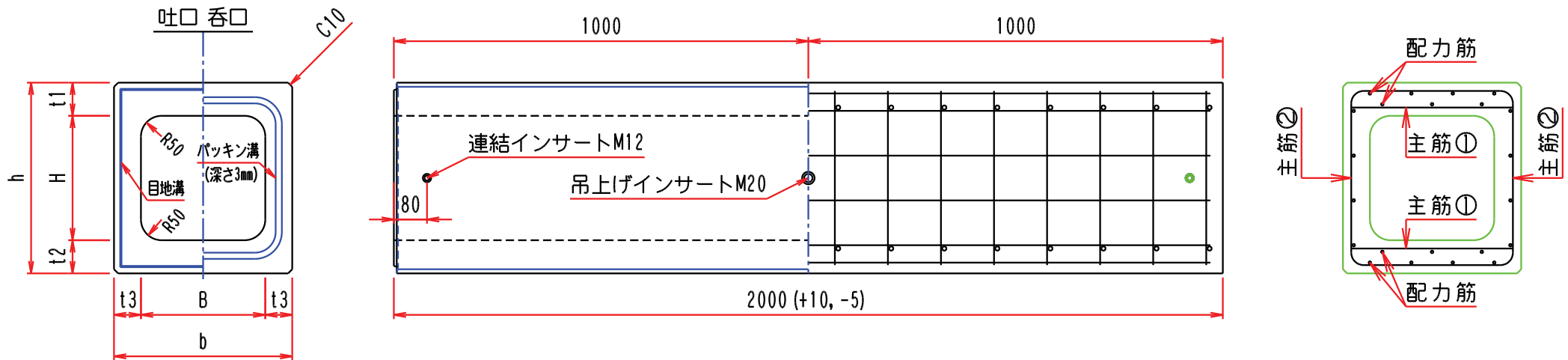


■ 製品品質規格

SC-小型ボックスカルバート

● 形状 (承認図)



| 呼び名 (B x H) | 参考質量 (kg) | 寸 法 (mm) | | | | | | | 配 筋 | | | | | | 曲げ強度荷重 P (k N/m) |
|----------------|--------------|----------|-----|-----|-----|--------|-----|----|--------|----|--------|----|--------|----|------------------------|
| | | B | H | b | h | t1 | t2 | t3 | 主筋① | | 主筋② | | 配力筋 | | |
| | | | | | | | | | 径 (mm) | 本数 | 径 (mm) | 本数 | 径 (mm) | 本数 | |
| 300×300 | 540 | 300 | 300 | 430 | 460 | 80 | 80 | 65 | D10 | 16 | D6 | 16 | D6 | 22 | 56.7 |
| 400×400 | 760 | 400 | 400 | 540 | 580 | 90 | 90 | 70 | D10 | 16 | D6 | 16 | D6 | 22 | 52.6 |
| 500×500 | 1180 | 500 | 500 | 680 | 720 | 110 | 110 | 90 | D10 | 16 | D10 | 16 | D6 | 22 | 63.1 |
| 寸法許容差 (mm) | | ±4 | | — | | +4, -2 | | | | | | | | | |

● 外 観

製品は、使用上有害な傷・ひび割れ・欠け・そりなどがあってはならない。

● 圧 縮 強 度

製品に用いるコンクリートの圧縮強度は、30N/mm²以上とする。