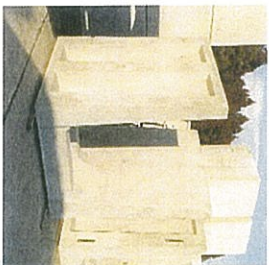


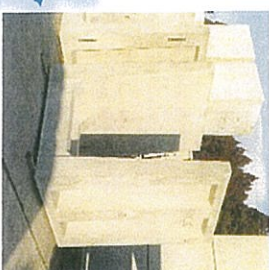
# Hi-P水路



中栄コンクリート工業株式会社



# HI-P 水路



## 特長

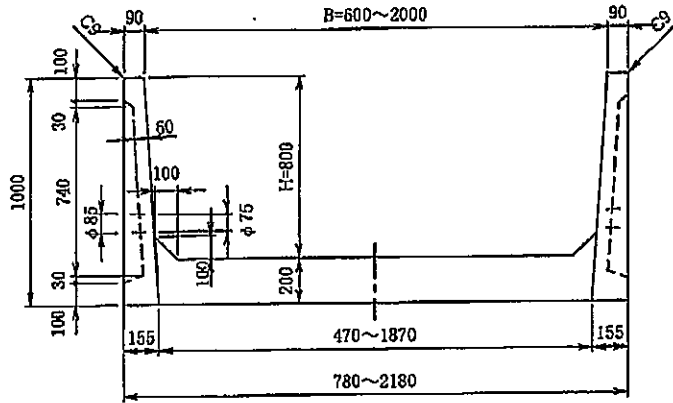
- 従来の組立て柵渠を、一体型にした製品が HI-P 水路です。
- 梁と側壁が一体構造の為、組立柵渠と比較して施工が簡単です。  
基礎コンクリートを必要としない為、コスト削減、工期短縮が見込めます。
- 浸透効果、集水効果を発揮します。
- ボルト連結をする為、不等沈下を防止できます。
- 底版部の開口により、底部に埴石を敷いたり、栗石を設けることで生態系の育つ環境、景観に配慮した水路として活用できます。
- 底版部へのインバートコンクリート打設により、三面水路として活用可能です。

# SC-Hi-P水路H=800規格図 S=1/20

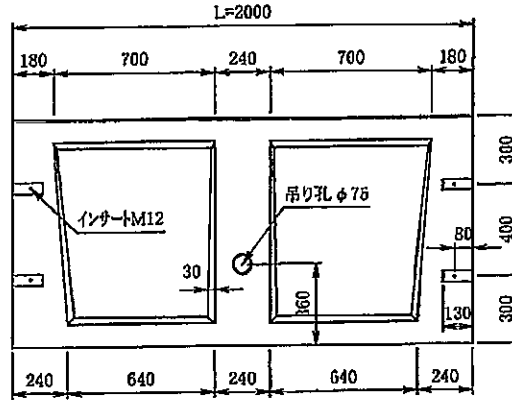
※B1000の場合

- I種(Mra=2.275kN・m)
- II種(Mra=3.574kN・m)
- III種(Mra=4.797kN・m)

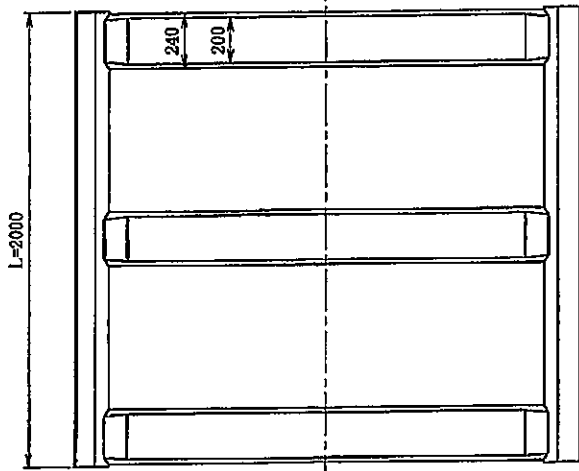
正面図



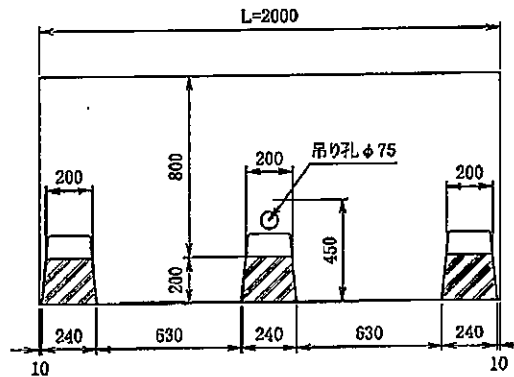
側面図



平面図



断面図



● 寸法及び参考質量表

呼び名		参考質量 (kg)
H	B	
800	600	1,060
	700	1,090
	800	1,125
	900	1,160
	1,000	1,190
	1,100	1,220
	1,200	1,255
	1,300	1,290
	1,400	1,320
	1,500	1,350
	1,600	1,385
	1,700	1,420
1,800	1,450	
1,900	1,480	
2,000	1,515	

● 外観

製品は、使用上有害な傷・ひび割れ・欠け・そりなどがあつてはならない。

● 寸法許容差

高さH	幅B	壁厚	底版厚	長さL
+6	±7	+5	+5	±5
-4		-2	-2	

● 圧縮強度

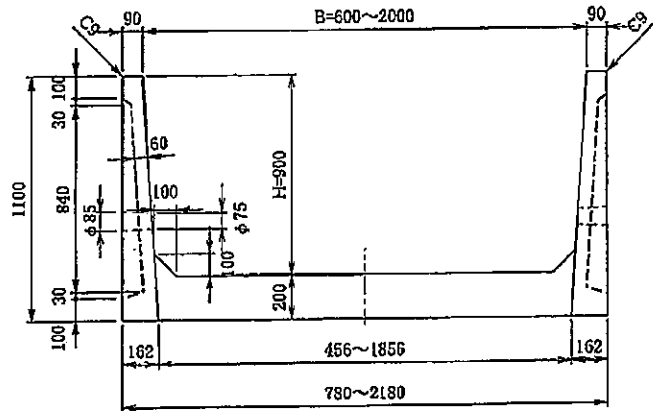
製品に用いるコンクリートの圧縮強度は、30N/mm<sup>2</sup>以上とする。

名称	SC-Hi-P水路規格図		
呼び寸法	H800×B600~2000×L2000		
尺度	1/20	図面番号	160201-1615
社名	中栄コンクリート工業株式会社		

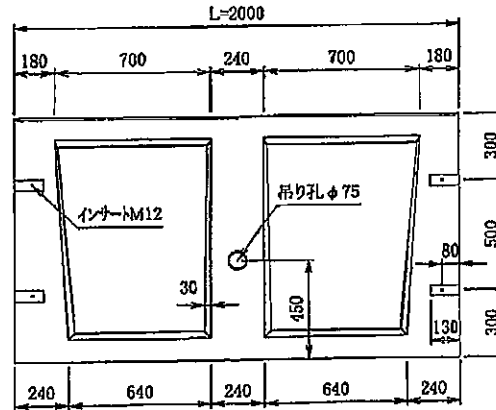
SC-Hi-P水路H=900規格図 S=1/20

※B1000の場合  
 I種(Mra=2.455kN)  
 II種(Mra=3.829kN)  
 III種(Mra=5.491kN)

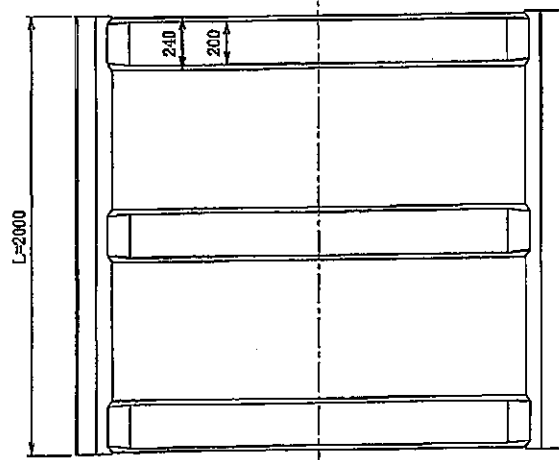
正面図



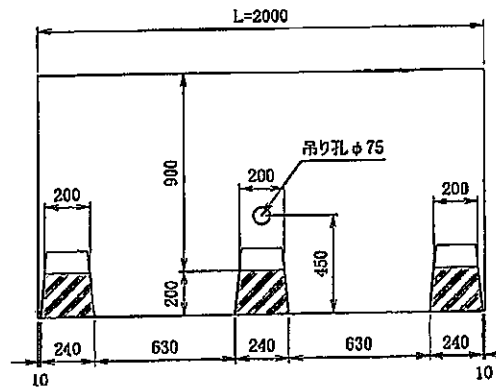
側面図



平面図



断面図



● 寸法及び参考質量表

呼び名		参考質量 (kg)
H	B	
900	600	1,155
	700	1,190
	800	1,220
	900	1,250
	1,000	1,285
	1,100	1,320
	1,200	1,350
	1,300	1,380
	1,400	1,415
	1,500	1,450
	1,600	1,480
	1,700	1,510
1,800	1,545	
1,900	1,580	
2,000	1,610	

● 外観

製品は、使用上有害な傷・ひび割れ・欠け・そりなどがあつてはならない。

● 寸法許容差

高さH	幅B	壁厚	底版厚	長さL
+6	±7	+5	+5	±5
-4		-2	-2	

● 圧縮強度

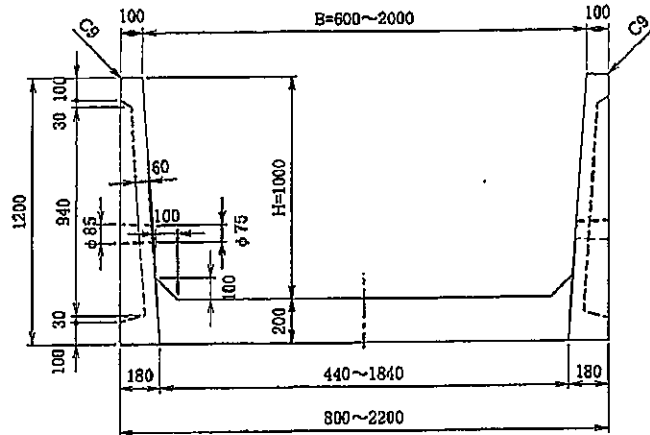
製品に用いるコンクリートの圧縮強度は、30N/mm<sup>2</sup>以上とする。

名称		SC-Hi-P水路規格図	
呼び寸法	H900×B600~2000×L2000		
尺度	1/20	図面番号	160201-1610
社名	中策コンクリート工業株式会社		

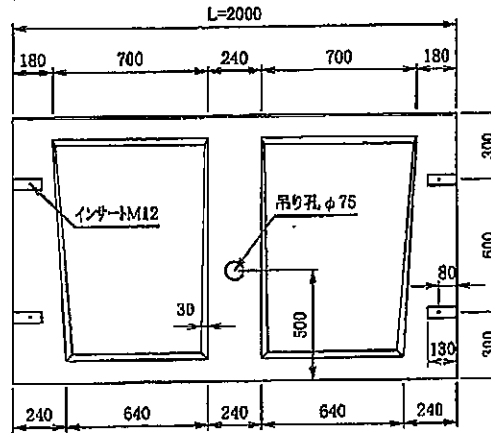
SC-Hi-P水路H=1000規格図 S=1/20

※B1000の場合  
 I種(Mra=2.860kN)  
 II種(Mra=5.223kN)  
 III種(Mra=6.753kN)

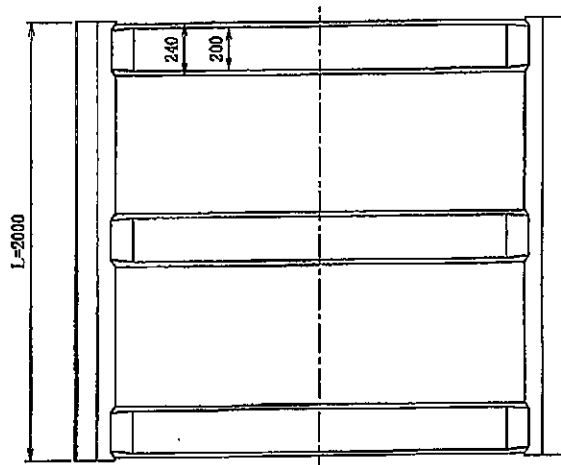
正面図



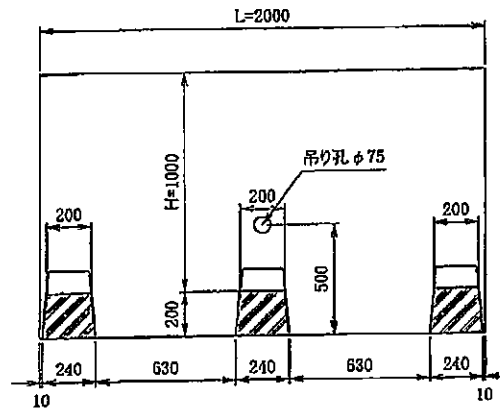
側面図



平面図



断面図



● 寸法及び参考質量表

呼び名	参考質量 (kg)	
	H	B
1,000	600	1,315
	700	1,345
	800	1,380
	900	1,410
	1,000	1,440
	1,100	1,475
	1,200	1,505
	1,300	1,540
	1,400	1,570
	1,500	1,605
	1,600	1,635
1,700	1,670	
1,800	1,700	
1,900	1,735	
2,000	1,765	

● 外観

製品は、使用上有害な傷・ひび割れ・欠け・そりなどがあってはならない。

● 寸法許容差

高さH	幅B	壁厚	底板厚	長さL
+6	±7	+5	+5	±5
-4		-2	-2	

● 圧縮強度

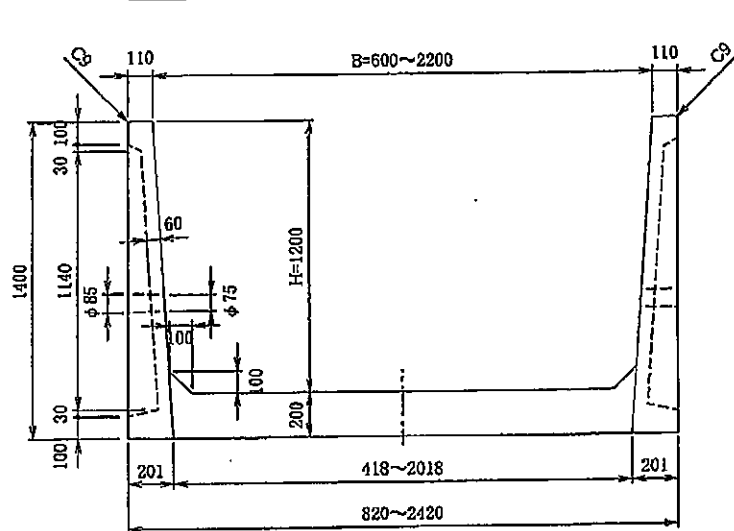
製品に用いるコンクリートの圧縮強度は、30N/mm<sup>2</sup>以上とする。

名称	SC-Hi-P水路規格図		
呼び寸法	H1000×B600~2000×L2000		
尺度	1/20	図面番号	150201-1765
社名	中栄コンクリート工業株式会社		

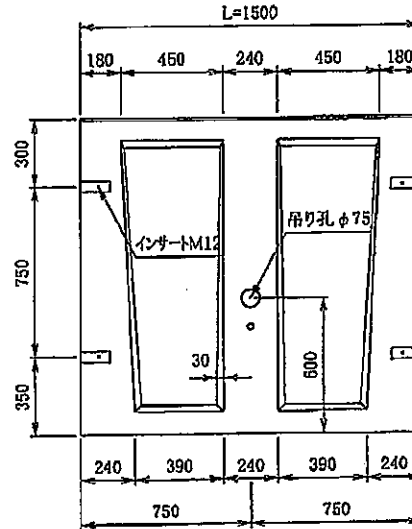
# SC-Hi-P水路H=1200規格図 S=1/20

※B1000の場合  
 I種(Mra=4.446kN)  
 II種(Mra=6.946kN)  
 III種(Mra=11.298kN)

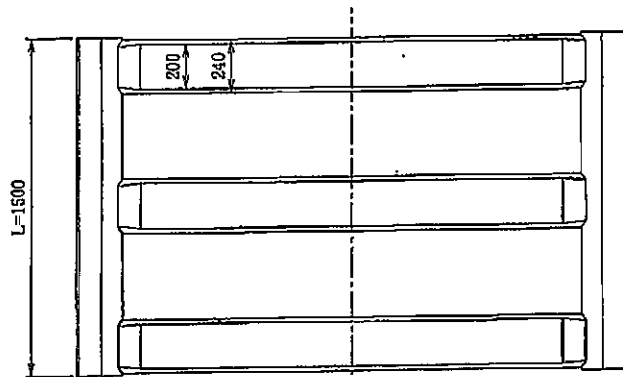
正面図



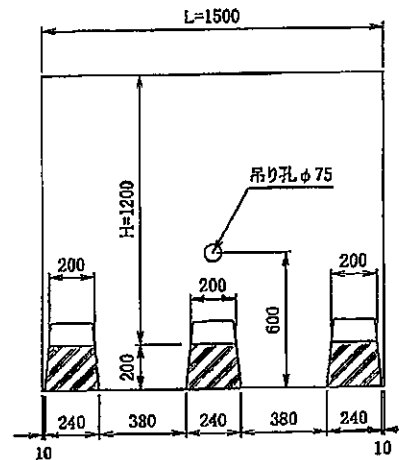
側面図



平面図



断面図



● 寸法及び参考質量表

呼び名		参考質量 (kg)
H	B	
1,200	600	1,315
	700	1,350
	800	1,380
	900	1,410
	1,000	1,445
	1,100	1,475
	1,200	1,510
	1,300	1,540
	1,400	1,575
	1,500	1,605
	1,600	1,640
	1,700	1,670
	1,800	1,700
1,900	1,735	
2,000	1,770	
2,100	1,800	
2,200	1,830	

● 外観

製品は、使用上有害な傷・ひび割れ・欠け・そりなどがあつてはならない。

● 寸法許容差

高さH	幅B	壁厚	底版厚	長さL
+6	±7	+5	+5	±5
-4		-2	-2	

● 圧縮強度

製品に用いるコンクリートの圧縮強度は、30N/mm<sup>2</sup>以上とする。

名称	SC-Hi-P水路構造図		
呼び寸法	H1200×B2200×L1500		
尺度	1/20	図番	1602001-1830
社名	中榮コンクリート工業株式会社		

# SC-Hi-P水路 H=1500 規格表

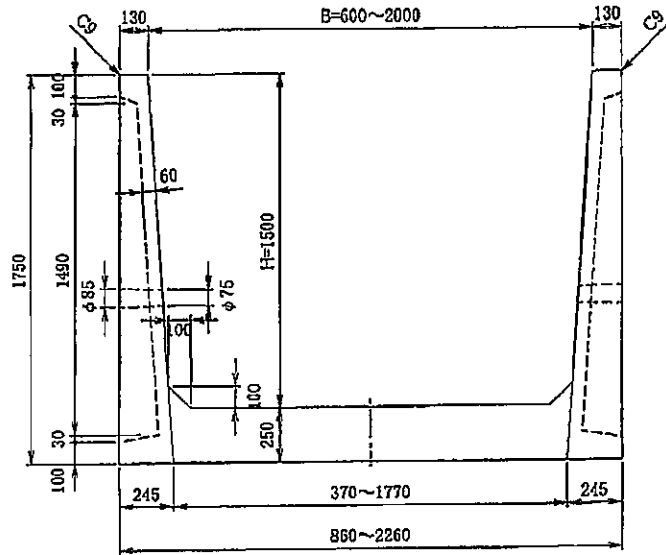
※B1000の場合

I種(Mra=8.800kN)

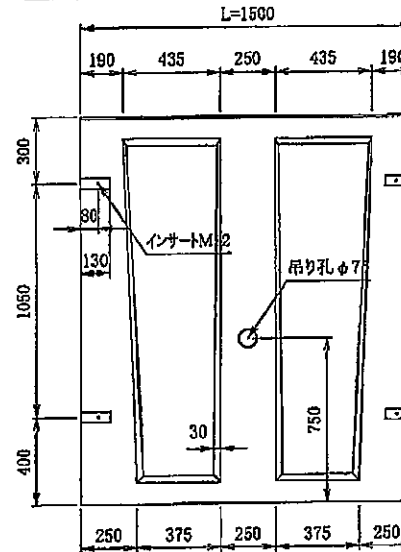
II種(Mra=11.741kN)

III種(Mra=17.643kN)

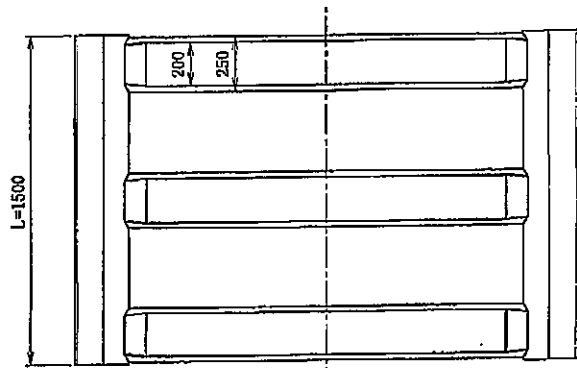
正面図



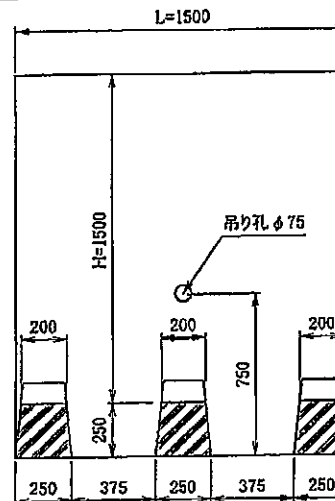
側面図



平面図



断面図



● 寸法及び参考質量表

呼び名		参考質量 (kg)
H	B	
1,500	600	1,850
	700	1,890
	800	1,935
	900	1,975
	1,000	2,015
	1,100	2,060
	1,200	2,100
	1,300	2,140
	1,400	2,180
	1,500	2,220
	1,600	2,265
1,700	2,305	
1,800	2,345	
1,900	2,390	
2,000	2,430	

● 外観

製品は、使用上有害な傷・ひび割れ・欠け・そりなどがあつてはならない。

● 寸法許容差

高さH	幅B	壁厚	底版厚	長さL
+7	±8	+6	+7	±5
-5		-3	-3	

● 圧縮強度

製品に用いるコンクリートの圧縮強度は、30N/mm<sup>2</sup>以上とする。

名称	SC-Hi-P水路規格表		
呼び寸法	H1500×B600~B2000×L1500		
尺度	1/20	図面番号	160201-2430
社名	中榮コンクリート工業株式会社		

## 施工実績①

発注者：三八地域農民局  
工事名：三県局農水(整工)第33号南部町中山間第26号工事

施工前

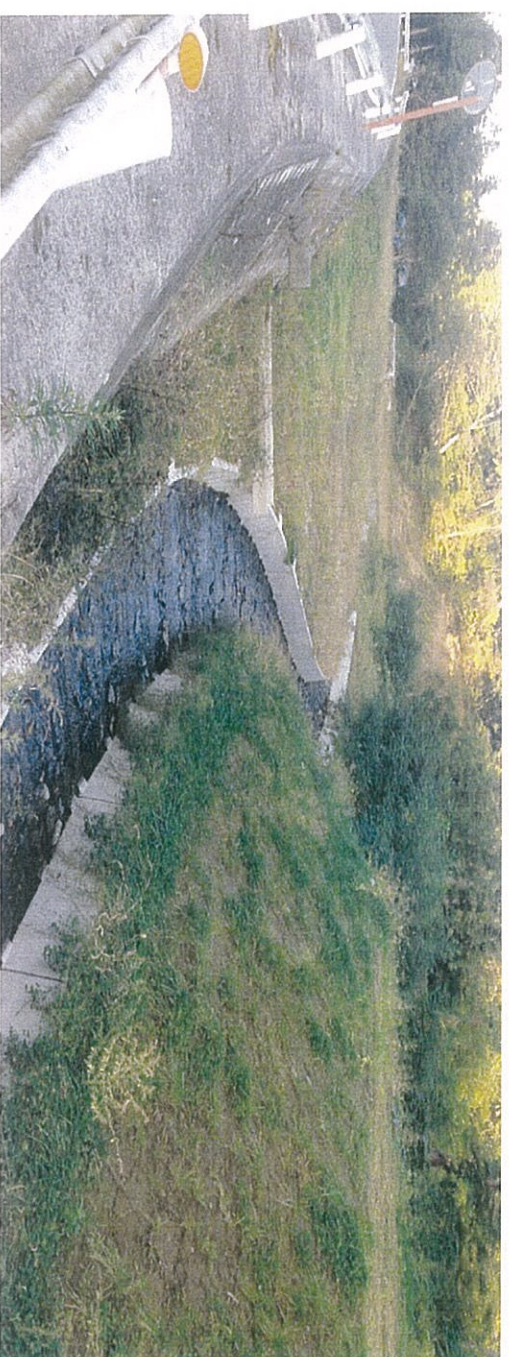




## 施工実績①

発注者：三八地域民局  
工事名：三県局農水(整工)第33号南部町中山間第26号工事

施工後

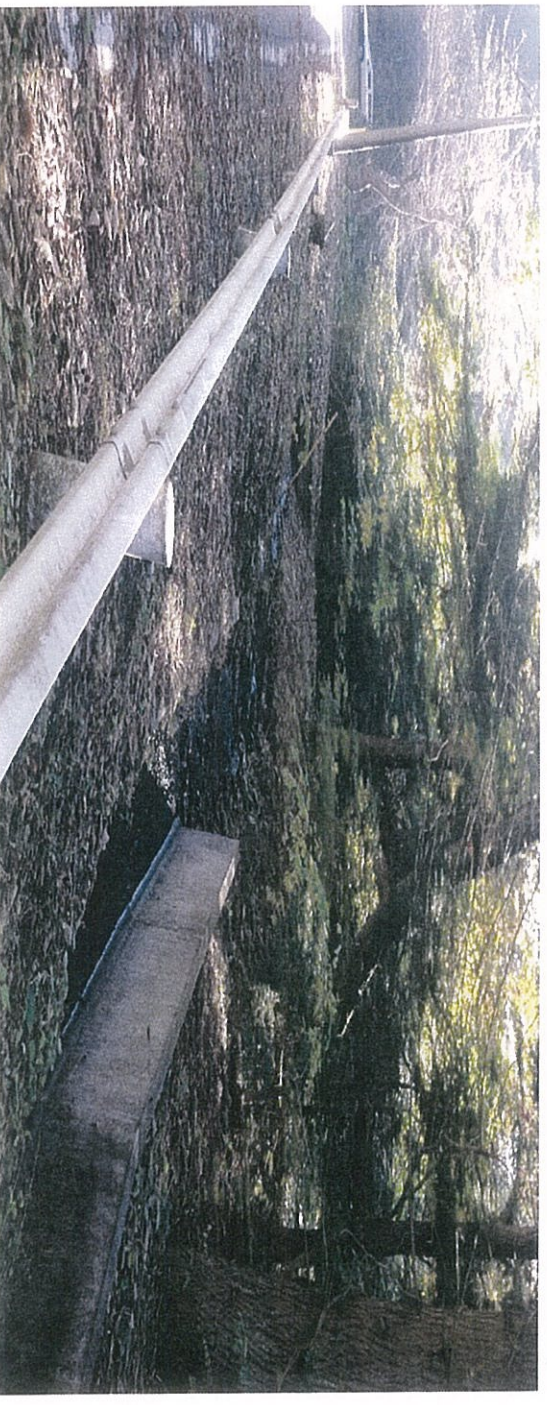
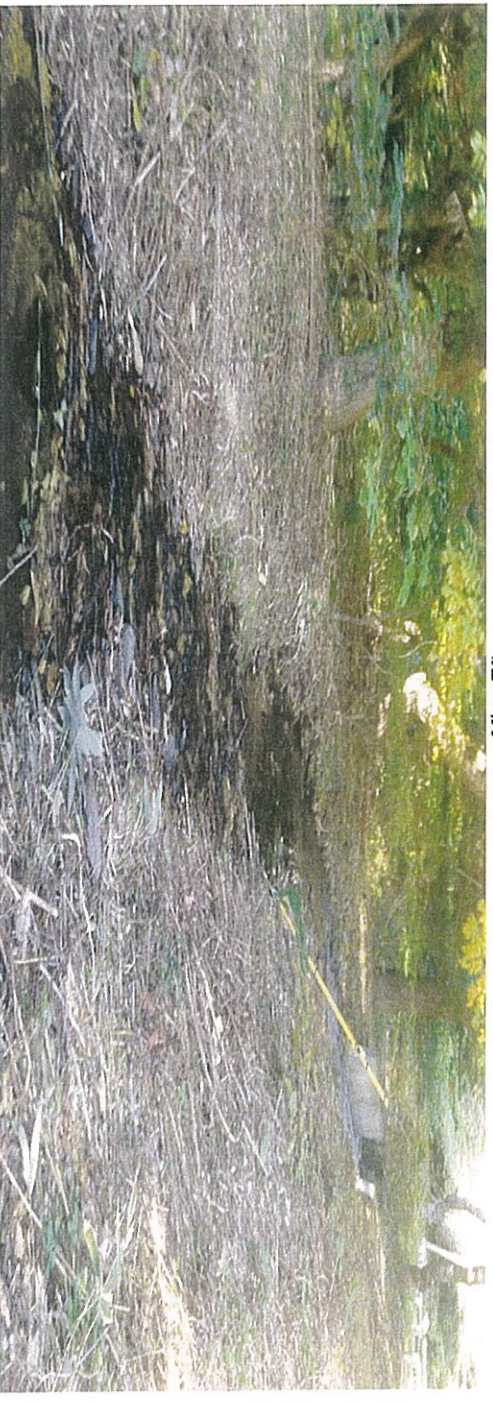


## 施工実績②

発注者：八戸市役所

工事名：平成27年度 第34号上野長根地内他排水路築造工事

施工前



## 施工実績②

発注者：八戸市役所  
工事名：平成27年度 第34号上野長根地内他排水路築造工事

施工中



## 施工実績 ②

発注者：八戸市役所  
工事名：平成27年度 第34号上野長根地内他排水路築造工事

施工後

